

EM2030 Sound Level Monitor

Prostota działania i precyzja



Zautomatyzowana obsługa i prosta obsługa online analiz

Ciągłe zdalne monitorowanie bez ręcznej obsługi



Rozszerzony zakres pomiarowy z zdalnie sterowaną konfiguracją

Niezawodny pomiar dla każdego zastosowania



Narzędzia do analizy częstotliwości dla badania źródła dźwięku

Możliwość analizy 1/1 i 1/3



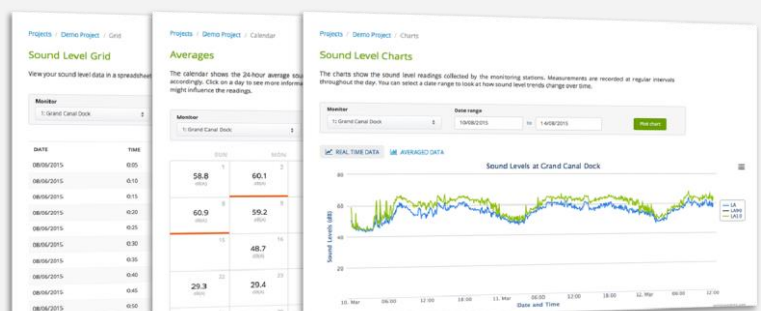
Elastyczna i automatyczna możliwość nagrywania

Zdalne przechwytywanie klipów audio Dla identyfikacji źródeł hałasu



Tryb niskiego zużycia energii, aby przedłużyć żywotność baterii

Gotowy do długoterminowego zdalnego pomiaru





SPECYFIKACJA TECHNICZNA

POZIOM POMIARU DŹWIEKU

Zgodność z normami/dokładność: IEC 61672 Class 1

Zakres dynamiki : 17 to 121dB(A)

Zakres częstotliwości 20Hz to 20kHz

Charakterystyki częstotliwości : A i C

Parametry: LEQ, L05, L10, L50, L90, L95, LMAX

ZAPIS DANYCH

Częstotliwość pomiarów: 1, 5, 10, 15 lub 30 minuty

Pojemność zbioru danych: 5 lat przy 5 min. interwale

Porcedura: Automatyczne pomiary i zapis

INTERFACE

Dostęp do danych z EM2030 jest poprzez przeglądarkę

ZASILANIE

Zasilanie: 110V-240V AC

EM2030: 8 - 16V DC (opcja bateryjna)

Zużycie energii : 2.4W

COMUNIKACJA

Wi-Fi

4G SIM karta SIM w abonamencie

MICROFON

Czułość: 50mV/Pa

Złącze: BNC to BNC (3m kabel standardowo)

Zasilania : Prąd stały ICP, 18V 4mA